

LEGENDA MATERIÁLOV

 KONŠTRUKCIE URČENÉ NA VYBÚRANIE

SKLADBA EXIST.OBVODOVÉHO PLAŠŤA

- A** ZATEPLENIE OBVODOVÉHO PLAŠŤA
KONTAKTNÝ ZATEPLOVACÍ SYSTÉM
S EPS 70F hr.100mm

SKLADBA :

- PENETRAČNÝ NÁTER
- LEPIACA STIERKA
- IZOLAČNÉ DOSKY Z EPS F hr.100mm
- ARMOVACIA STIERKA
- ARMOVACIA SIETKA
- ARMOVACIA STIERKA
- PENETRAČNÝ NÁTER
- SILIKÁTOVÁ OMIETKA

- B** ZATEPLENIE SOKLOVEJ KONŠTRUKCIE
KONTAKTNÝ ZATEPLOVACÍ SYSTÉM
XPS PERIMETER HR.50mm

SKLADBA :


- PENETRAČNÝ NÁTER
- LEPIACA STIERKA
- IZOLAČNÉ DOSKY XPS PERIMETER, hr.50mm
- ARMOVACIA STIERKA
- ARMOVACIA SIETKA
- ARMOVACIA STIERKA
- PENETRAČNÝ NÁTER
- SILIKÁTOVÁ OMIETKA

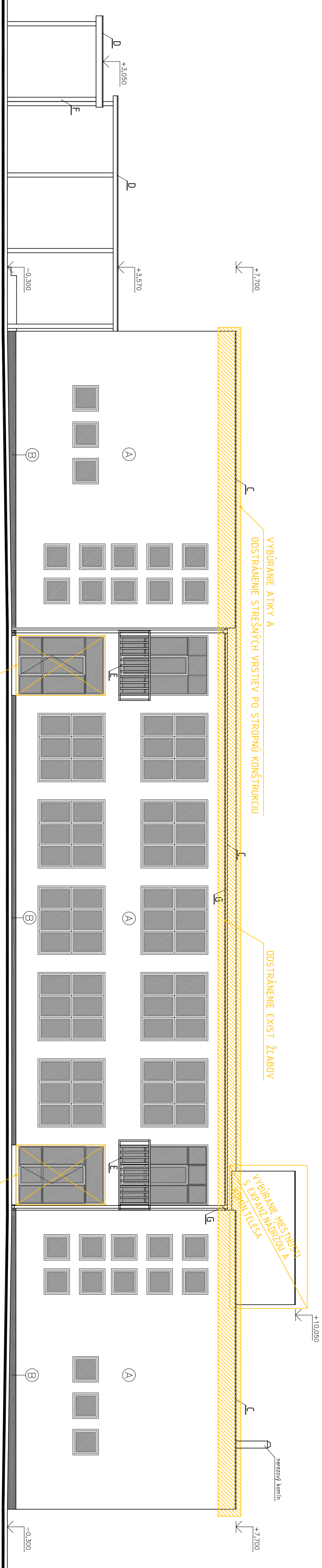
POZNÁMKY

- C** OPLECHOVANIE ATIKY POPLASTOVANÝM PLECHOM
- D** OPLECHOVANIE ODKVAPU PRÍSTREŠKU POPLASTOVANÝM PLECHOM
- E** UPRAVENÁ PŮVODNÁ KONŠTRUKCIA ZÁBRADLIA
- F** EXISTUJÚCE OCELOVÉ STUPY OČISTENÉ NA STUPEŇ N1 A
OPATRENÉ OCHRANNÝM NÁTEROM
- G** ŽLABY A ZVODY – SYSTÉMOVÉ
- H** UPRAVENÁ PŮVODNÁ OCELOVÁ MREŽA

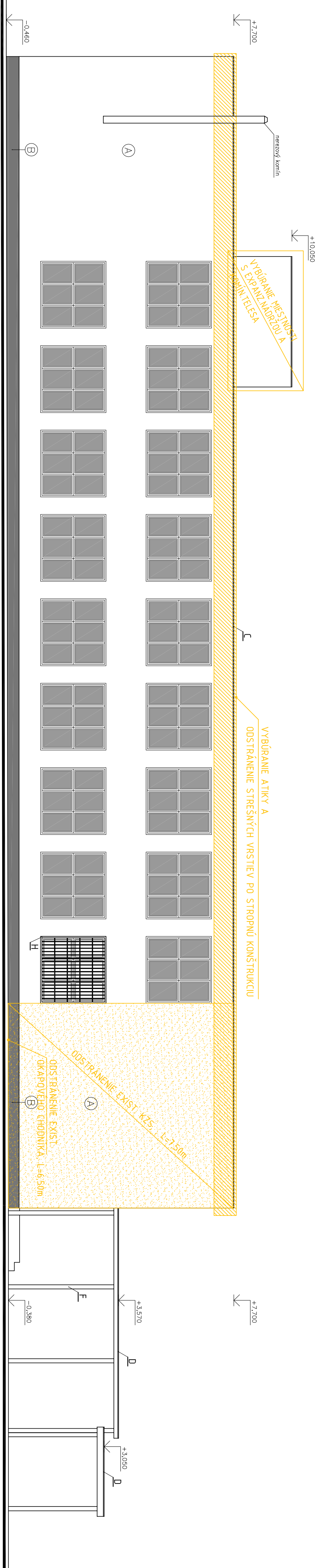
ARCHITEKTÚRA
±0,000=169,60 m.n.m.

PROJEKT PRE STAVEBNÉ POVOLENIE

Zodp. projektant: ing. MARTIN WAGNER						
Projektant : ing. MARTIN WAGNER						
Kreslil : ing. KATARINA HEČKOVÁ						
Investor : Obec Špačince, Hlavná 183/16, 919 51 Špačince		BEWA s.r.o., Ocenská č.12, 917 08 TRNAVA IČO: 46 815 080				
<table><tr><td colspan="2">Máster stavby: ZÁKLADNÁ ŠKOLA, PAVILÓN A</td></tr><tr><td colspan="2">NADSTAVBA</td></tr></table>			Máster stavby: ZÁKLADNÁ ŠKOLA, PAVILÓN A		NADSTAVBA	
Máster stavby: ZÁKLADNÁ ŠKOLA, PAVILÓN A						
NADSTAVBA						
<table><tr><td colspan="2">Miesto stavby: Hlavná 626/2, 919 51 Špačince</td></tr><tr><td colspan="2">kaj. územie ŠPAČINCE, parc.č. 507/2, 507/11</td></tr></table>			Miesto stavby: Hlavná 626/2, 919 51 Špačince		kaj. územie ŠPAČINCE, parc.č. 507/2, 507/11	
Miesto stavby: Hlavná 626/2, 919 51 Špačince						
kaj. územie ŠPAČINCE, parc.č. 507/2, 507/11						
<table><tr><td colspan="2">Obsah: POHĽADY - EXISTUJÚCI STAV</td></tr></table>			Obsah: POHĽADY - EXISTUJÚCI STAV			
Obsah: POHĽADY - EXISTUJÚCI STAV						



POHĽAD SEVEROZÁPADNÝ



POHĽAD JUHOVÝCHODNÝ